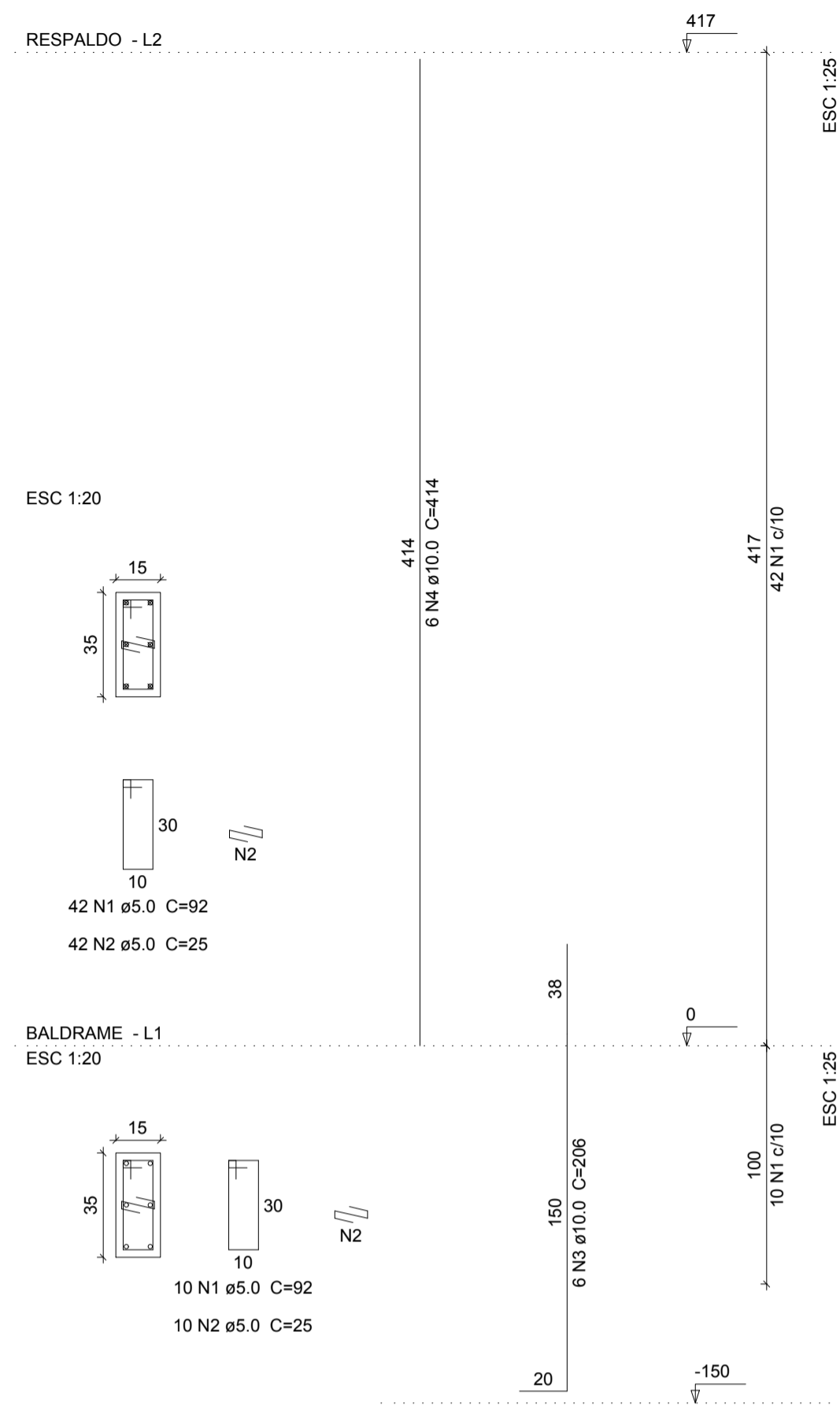
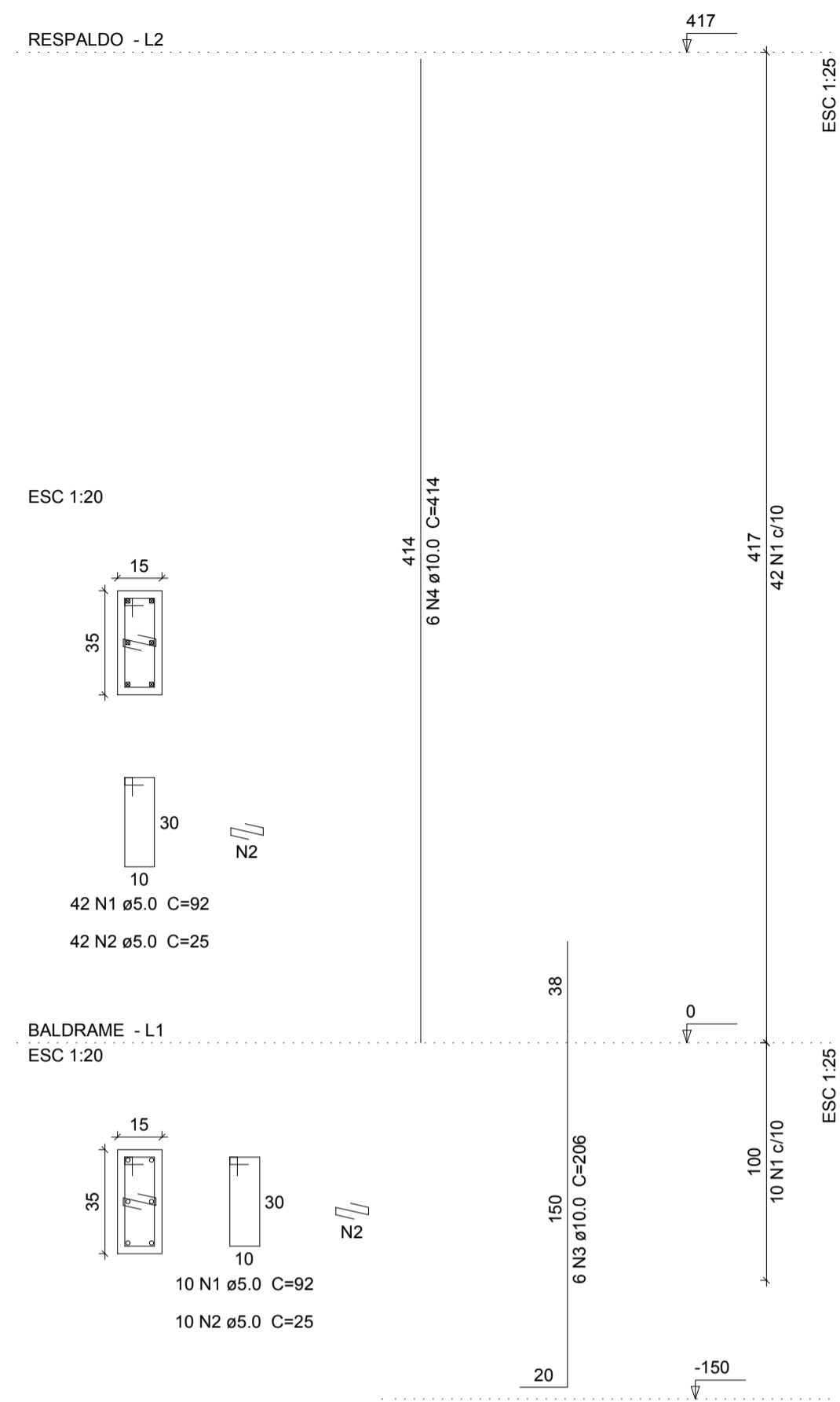


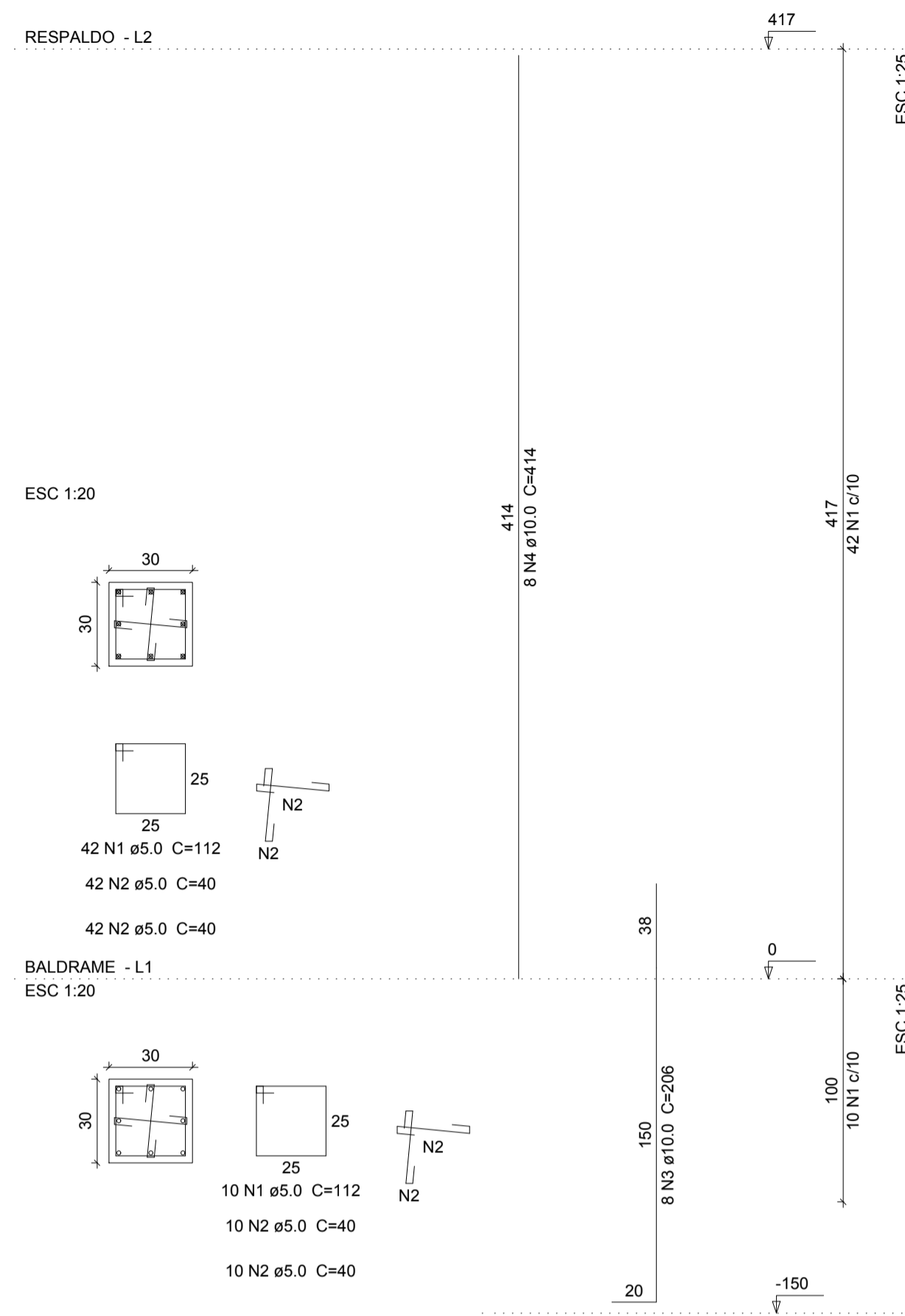
P1



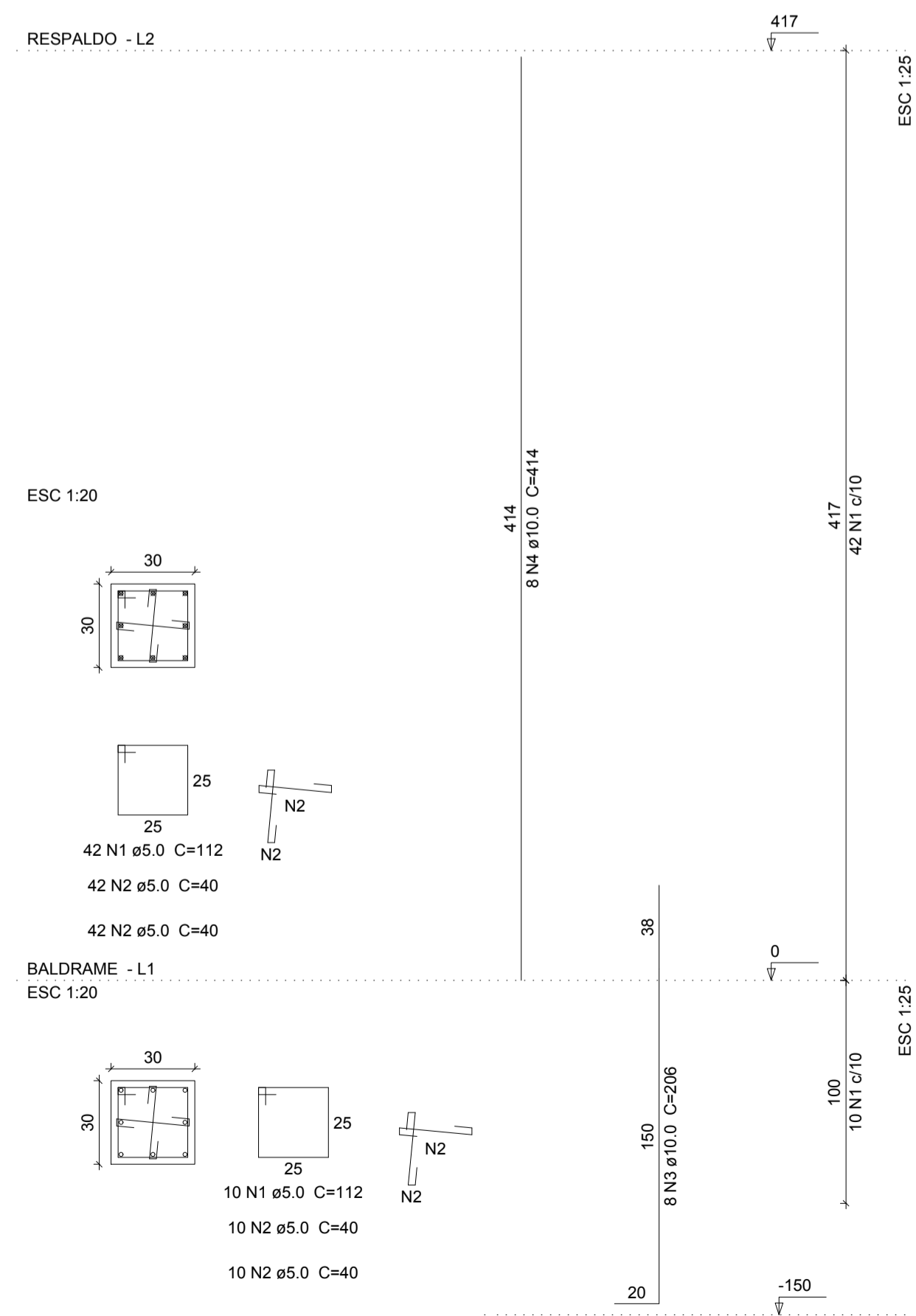
P2



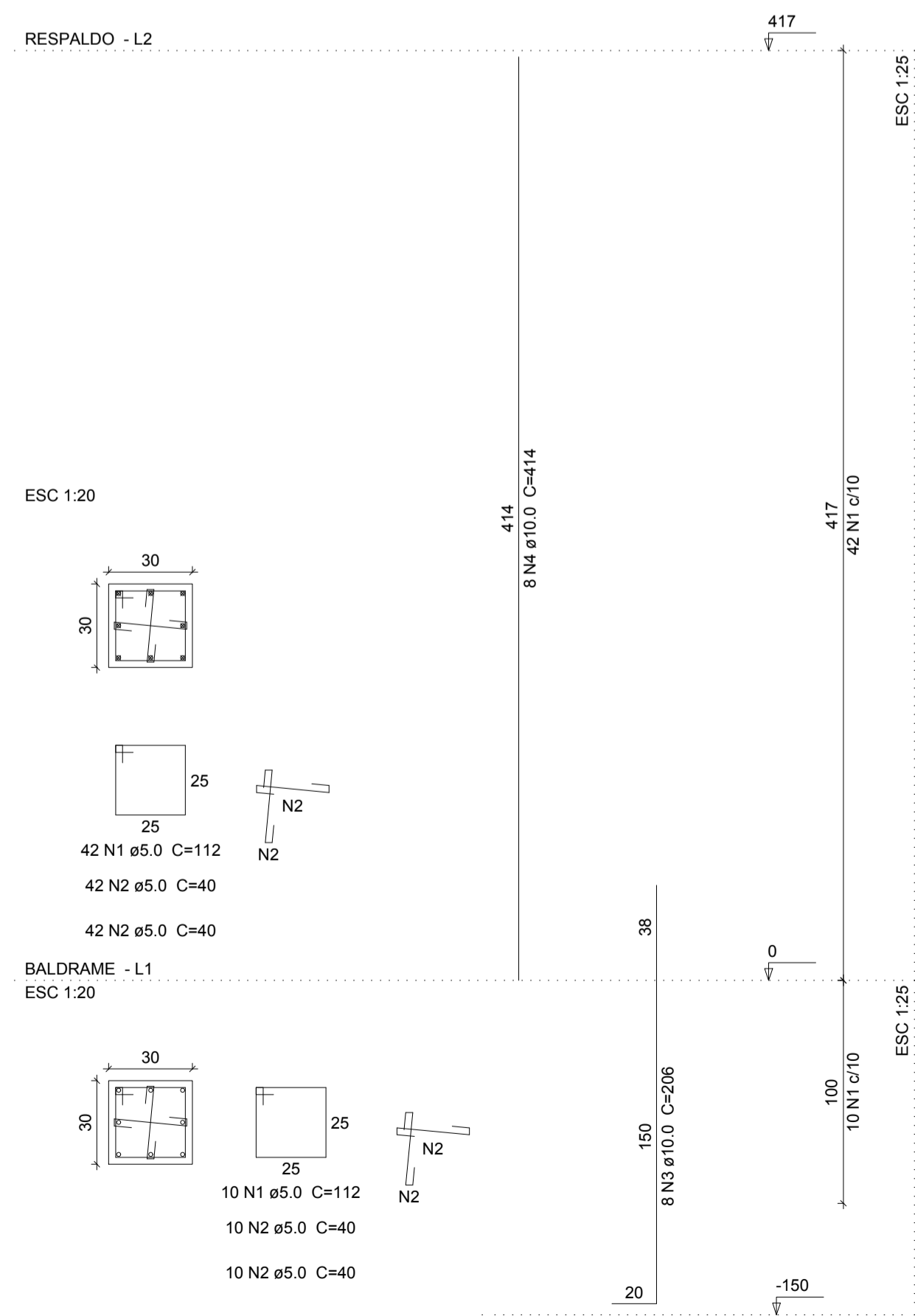
P3



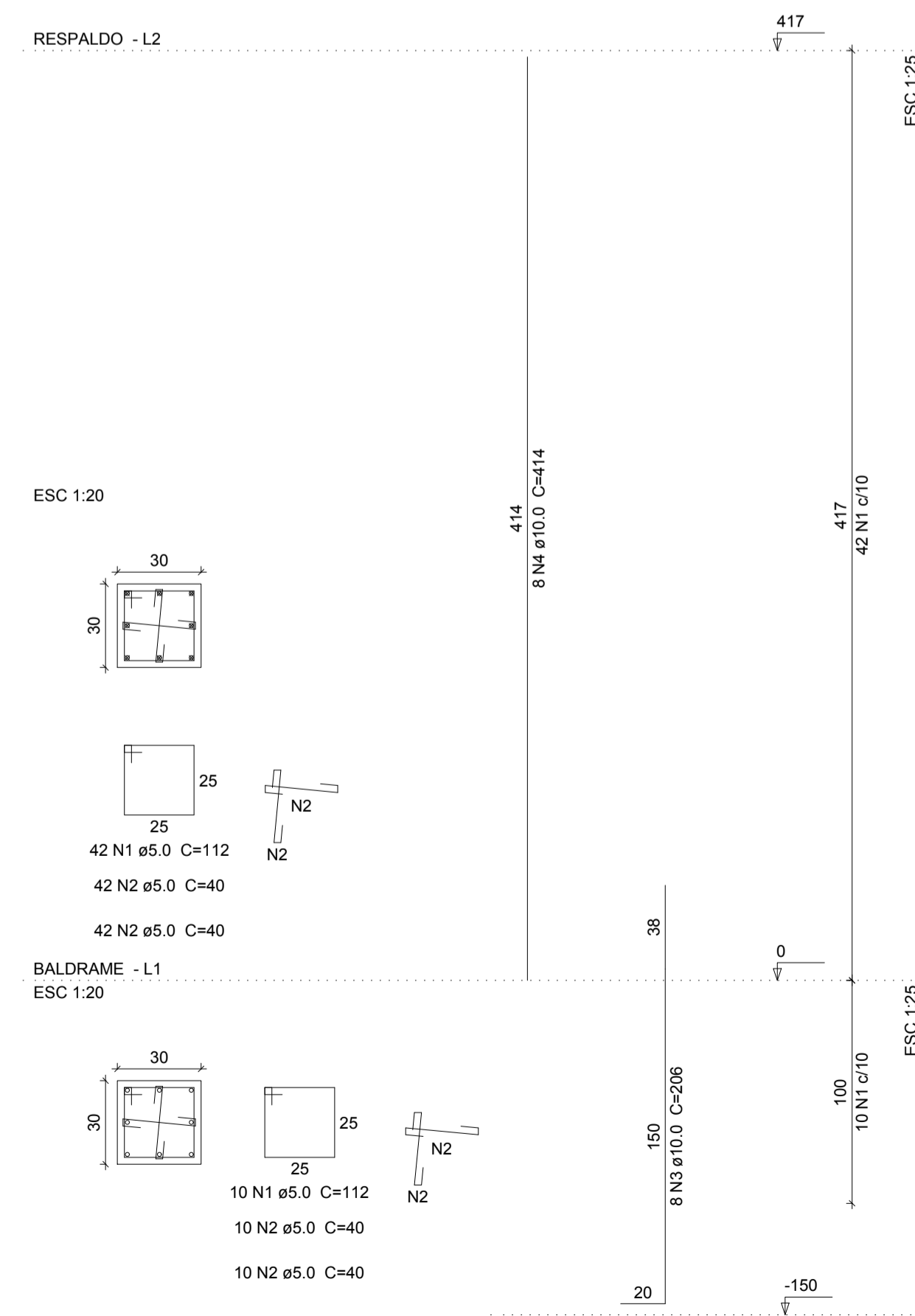
P4



P5



P6



Relação do aço

| ELEMENTO | AÇO | N | DIAM | Q | UNIT (cm) | C.TOTAL (cm) |
|----------|------|---|------|-----|-----------|--------------|
| P1 | CA60 | 1 | 5.0 | 52 | 32 | 4784 |
| | CA60 | 2 | 5.0 | 52 | 25 | 1300 |
| P2 | CA50 | 3 | 10.0 | 6 | 206 | 1236 |
| | CA50 | 4 | 10.0 | 6 | 414 | 2484 |
| P3 | CA60 | 1 | 5.0 | 52 | 92 | 4784 |
| | CA60 | 2 | 5.0 | 52 | 25 | 1300 |
| P4 | CA50 | 3 | 10.0 | 6 | 206 | 1236 |
| | CA50 | 4 | 10.0 | 6 | 414 | 2484 |
| P5 | CA60 | 1 | 5.0 | 52 | 112 | 5824 |
| | CA60 | 2 | 5.0 | 104 | 40 | 4160 |
| P6 | CA50 | 3 | 10.0 | 8 | 206 | 1648 |
| | CA50 | 4 | 10.0 | 8 | 414 | 3312 |
| P6 | CA60 | 1 | 5.0 | 52 | 112 | 5824 |
| | CA60 | 2 | 5.0 | 104 | 40 | 4160 |
| P6 | CA50 | 3 | 10.0 | 8 | 206 | 1648 |
| | CA50 | 4 | 10.0 | 8 | 414 | 3312 |

Resumo do aço

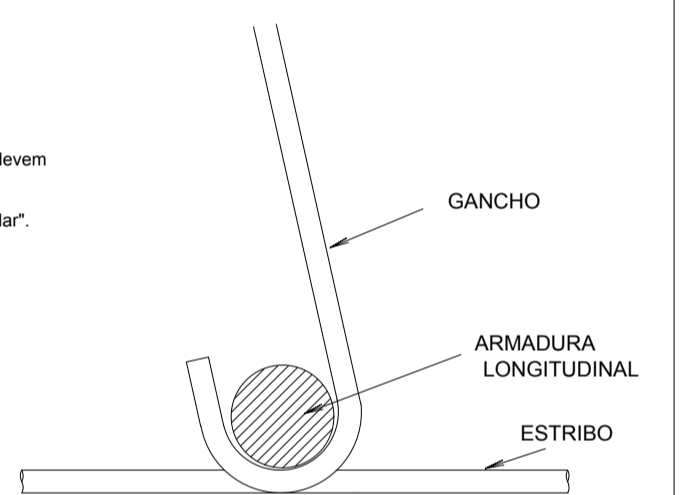
| AÇO | DIAM | C.TOTAL (m) | PESO (kg) |
|------------|------|-------------|-----------|
| CA50 | 10.0 | 272.8 | 168.2 |
| CA60 | 5.0 | 521.1 | 80.3 |
| PESO TOTAL | | | |
| CA50 | | | 168.2 |
| CA60 | | | 80.3 |

Vol. de concreto total (C-25) = 2.64 m³
Área de forma total = 38.56 m²

DETALHE DO POSICIONAMENTO DE GANCHO E ESTRIBO DE PILAR

NOTAS:

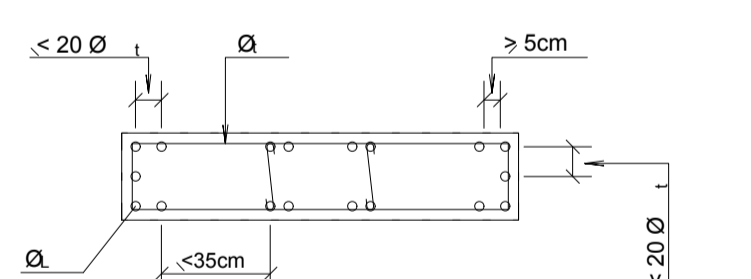
Os ganchos dos pilares devem envolver apenas o feno longitudinal, conforme "detalhe do gancho de pilar".



CONVENÇÃO DE ARMADURA LONGITUDINAL DE PILAR

- ARMADURA LONGITUDINAL CONTINUA
- ◇ ARMADURA LONGITUDINAL ENGARRAFADA
- ⊗ ARMADURA LONGITUDINAL MORRE
- ARMADURA LONGITUDINAL NASCE

DETALHE DE POSICIONAMENTO DAS ARMADURAS LONGITUDINAIS EM PILARES SEM ESCALA (ALTERNATIVO)



| | | | |
|-------------------------------|---|---|-------------|
| TIPO DA OBRA: | REESTRUTURAÇÃO DA ESCOLA ESTADUAL JOSÉ ALVES BEZERRA | FOLHA Nº | 03/45 |
| PROPRIETÁRIO CPF OU CGC: | PREFEITURA MUNICIPAL DE PORTO DOS GAÚCHOS | | |
| LOCAL E INSCRIÇÃO CADASTRAL: | Endereço: Av. Guilherme Meyer Município de Porto dos Gaúchos - MATO GROSSO | | |
| AUTOR DO PROJETO: CREA: | Evelin Luani Montagna MT 039125 | | |
| RESPONSÁVEL TÉCNICO: CREA: | Evelin Luani Montagna MT 039125 | | |
| ESCALA: INDICADA | DATA: OUT/2019 | ASSUNTO: PROJETO ESTRUTURAL: PLANTA DE ARMAÇÃO DOS PILARES P1,P2,P3,P4,P5,P6 | |
| DESENHO: | | | |
| E S T A T I S T I C A | | | |
| ÁREAS: | % DE OCUPAÇÃO | COEF. APROVEIT. | Nº DE PISOS |
| VER PROJETO ARQUITETÔNICO | TÉRREO | DEMAIS PAV. | |
| | | | 01 |